

Blåkvæg er suveræn til krydsningsbrug

De 15 bedste kødkvægtire til krydsningsbrug er alle af racen Blåkvæg.

Af Peter W. Mogensen

pwm@landbrugsmedierne.dk

tlf. 33 39 47 52

Blå, blå, blå.

En helt ny rangering af kødkvægtire til krydsningsbrug viser, at racen Blåkvæg er de øvrige racer overlegen, når det kommer til at give letfødte krydsningskalve med stor produktionsværdi for kalveproducenterne.

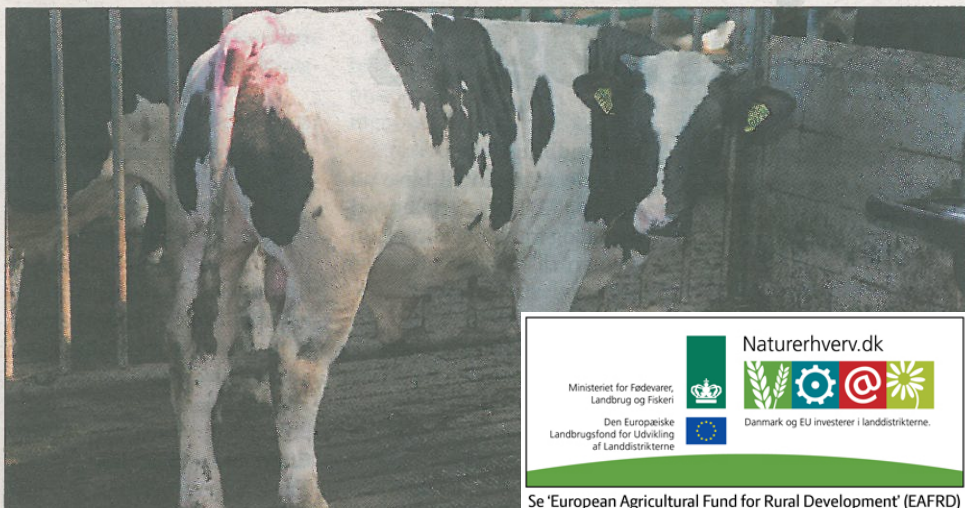
Således besætter tyre af blåkvægsracen de første 15 pladser på listen, som rangerer tyre fra racerne Blåkvæg, Limousine og Simmental.

Af de 30 bedste tyre er 21 Blåkvæg, fem Simmental og fire Limousine.

Kalve 219 kroner mere værd

Blåkvægstyren Bivouac topper listen, da afkom efter denne tyr er henholdsvis 219 kroner mere værd for mælkeproducenten og 197 kroner mere værd for kalveproducenten i forhold til gennemsnittet af

Af de 30 bedste kødkvægstyre på listen er de 21 af racen Blåkvæg, fem Simmental og fire Limousine. Fra top til bund er der en forskel på 350 kroner pr. afkom.



Se 'European Agricultural Fund for Rural Development' (EAFRD)

Høj nettotilvækst, høj slagteform og livskraft hos krydsningskalve efter Blåkvæg er med til at sende racen til tops på ny liste, som rangerer 70 kødkvægtire. Foto: Jens Tønnesen.

afkommere efter de 70 kødkvægtire på listen.

Fra listens top til bund er der en forskel på afkommets værdi på næsten 350 kroner.

To indekser

Tyrene er rangeret efter indekset 'X-mælkeproducent', som sammenvejer egenskaberne for fødsel og produktion.

Indekset kan bruges af mælkeproducenterne, som vil udvælge den bedste kødkvægtyr til krydsning.

Derudover rummer listen et indeks, 'X-slagtekalv', som sammenvejer produktionsegenskaberne tilvækst og slagte kvalitet. Indekset er især målrettet producenterne af slagtekalve, som er mere interesseret i tilvækst og slagte kvalitet end kødkvægtyrens evne til at give letfødte kalve.

Internt mellem racerne er det endvidere muligt at sammenligne tyrenes fodereffektivitet, som er målt ved individprøven på avlsstationen i Aalestrup.

Liste præges af gamle tyre

De 70 tyre på listen er alle velafprøvede kødkvægtire, og enkelte af dem er allerede afgået. Heriblandt limousinetyren Osvold og blåkvægtyren Tornado.

Listen vil blive opdateret to gange årligt i forbindelse med opdateringen af indekser for kødkvæg, og blandt kravene for optagelse på listen er, at tyren skal have minimum 100 afkom med registrerede fødselsdata og 25 afkom skal være slagtet.

Halvdelen af sæden er blå

Sæd fra blåkvægtire tegnede sig i 2012 for halvdelen af den solgte sæd fra kødkvægtire solgt til krydsningsbrug.

Af 20.318 sædstrå af kødkvægtire solgt til krydsningsbrug var 10.629 fra Blåkvæg, 5.795 fra Limousine og 2.614 fra Simmental.

Listen

- Publiceret på landbrugsinfo.dk
- Rangerer pt. 70 kødkvægstyre af racerne Blåkvæg, Limousine og Simmental
- Opdateres hvert halve år
- Der er ikke sæd til rådighed efter alle tyre på listen